

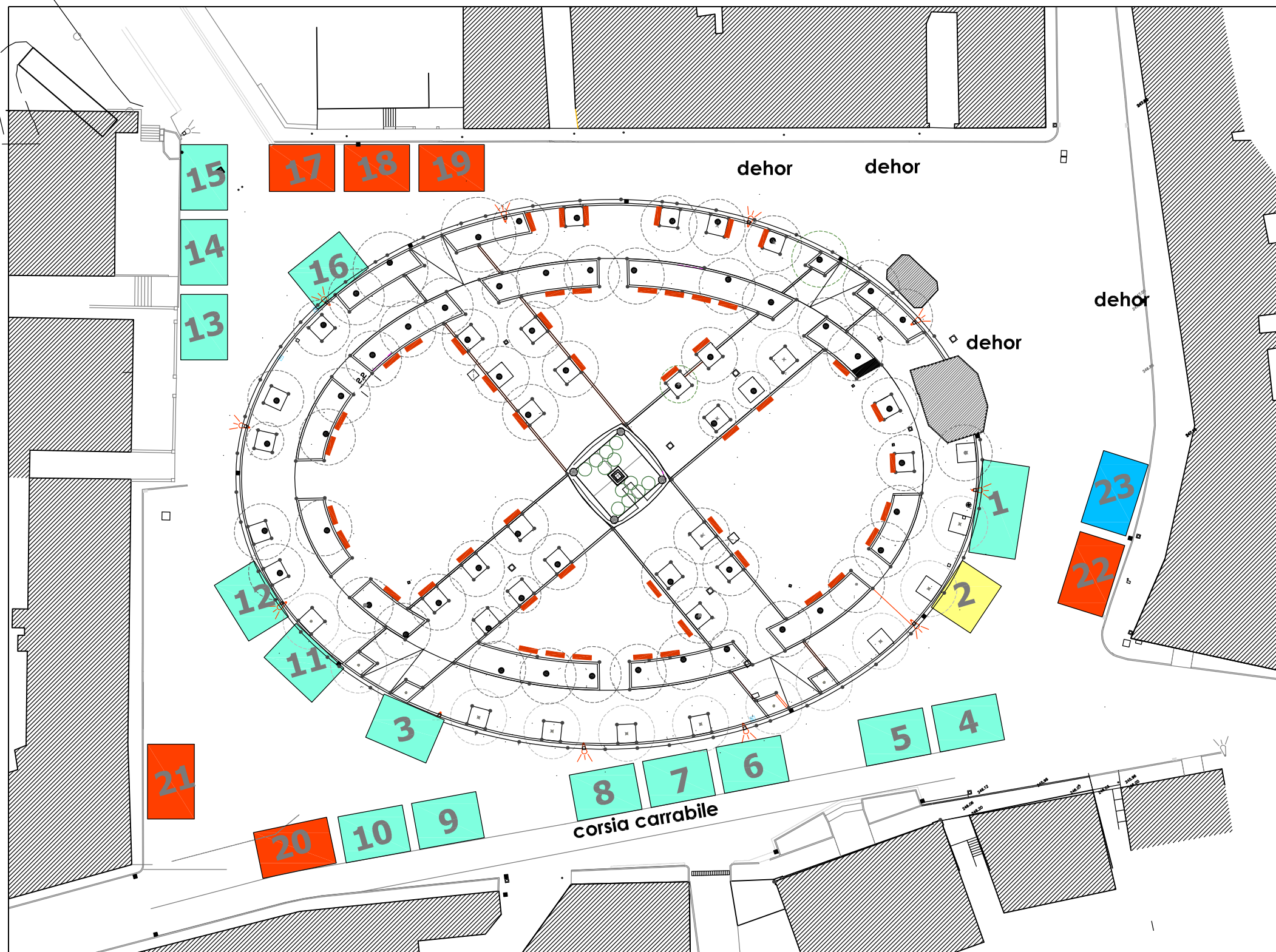


**COMUNE
DI MONTEPERTOLI**

REGOLAMENTO PER LA DISCIPLINA DELLO SVOLGIMENTO DELL'ATTIVITA' COMMERCIALE SULLE AREE PUBBLICHE

FIERA PROMOZIONALE "FESTA DEL VINO NOVELLO"

Novembre 2017



**località: Capoluogo
PIAZZA DEL POPOLO
giorno: una domenica
periodo: tra il 30 ottob.
e il tra il 30 novemb.**

LEGENDA:

- Banchi "NON ALIMENTARI"
- Banchi "ALIMENTARI"
- Banchi "DISABILI"
- Banchi assegnati

POSTEGGI DA ASSEGNARE NELL'OCCASIONE DI PANEOLIO	
NUMERAZIONE PROGRESSIVA BANCHI	DIMENSIONE BANCHI
1	10,00 X 5,00
2	6,00 X 5,00
3 - 19	7,00 X 5,00
20 - 23	8,00 X 5,00

Planimetria generale fuori scala